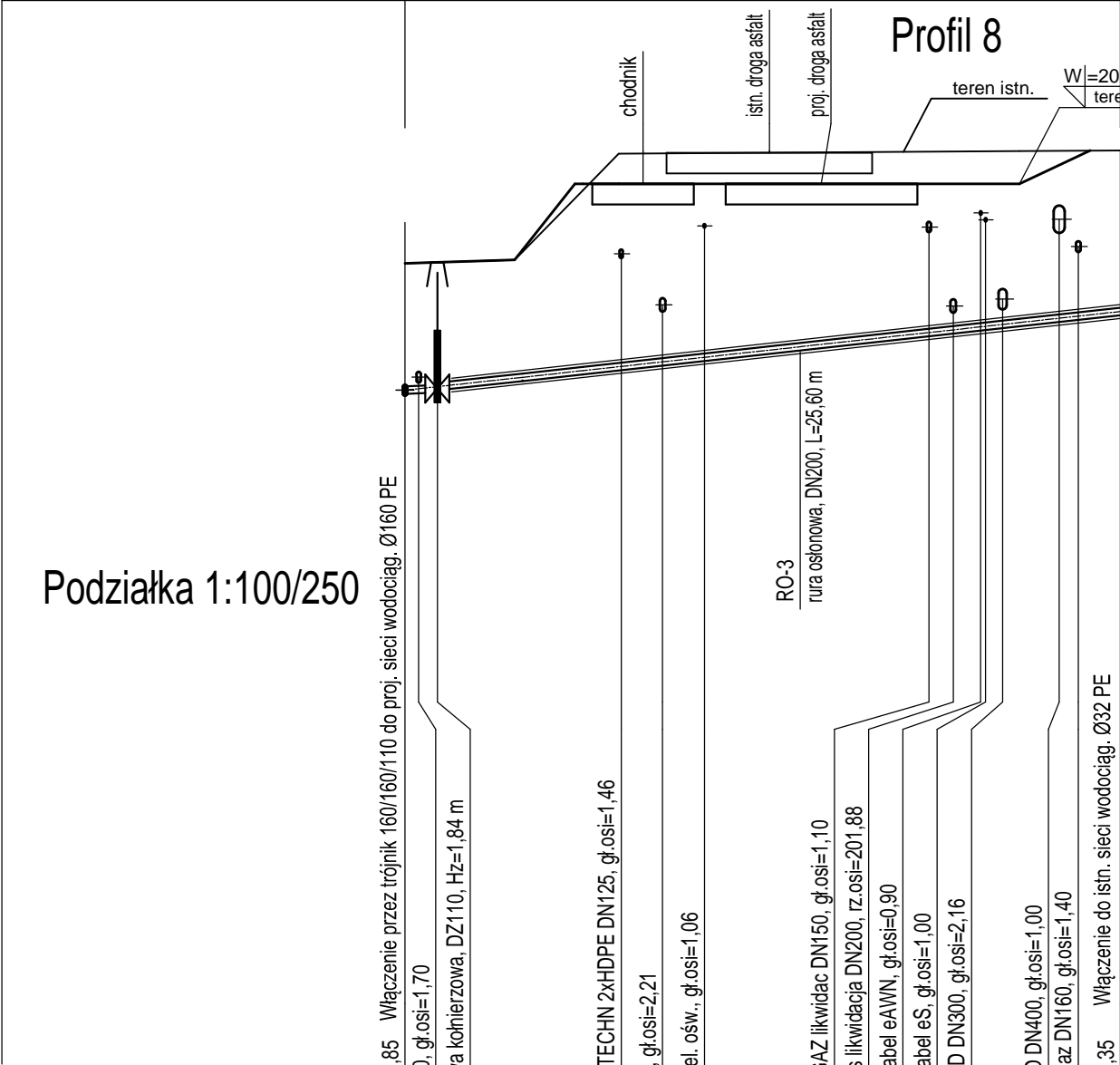


Istniejąca nawierzchnia	trawnik	dr. asfaltowa	droga gruntowa
Sposób wykonania wykopów	Przewiert - RO-3		
Sposób zabezpieczenia ścian wykopów			
Posadowienie przewodu			
Zasyпка wykopów			
Odwodnienie wykopów			



Rzędna istniejącego terenu	202,50	204,10	204,12	204,15
Rzędna osi proj. rurociągu	200,65			201,80
Zagłębienie dna przewodu	1,90			2,41
Długość odcinka		26,11		
Proj. spadek rurociągu, odległość	L=26,11			i=4,4 %
Proj. średnica zewnętrzna, materiał		Rura Ø110 PE100 SDR11, PN16		
Hektometr i odległości	0	7,89	9,40	10,93
Nazwa węzła	Tr3			Ł5

trawnik
A
B
C
D
E

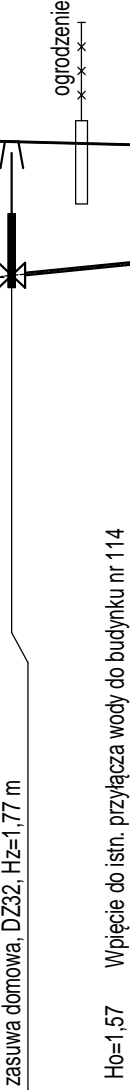
Profil 9



202,50	202,50	202,50
200,66	200,76	202,50
1,86		
0,74	1,66	3,25
	5,65	
L=5,65		i=4,0 %
Rura Ø32 PE100 SDR11, PN16		
0	2,40	5,65
Ob5		w10

trawnik
A
B
C
D
E

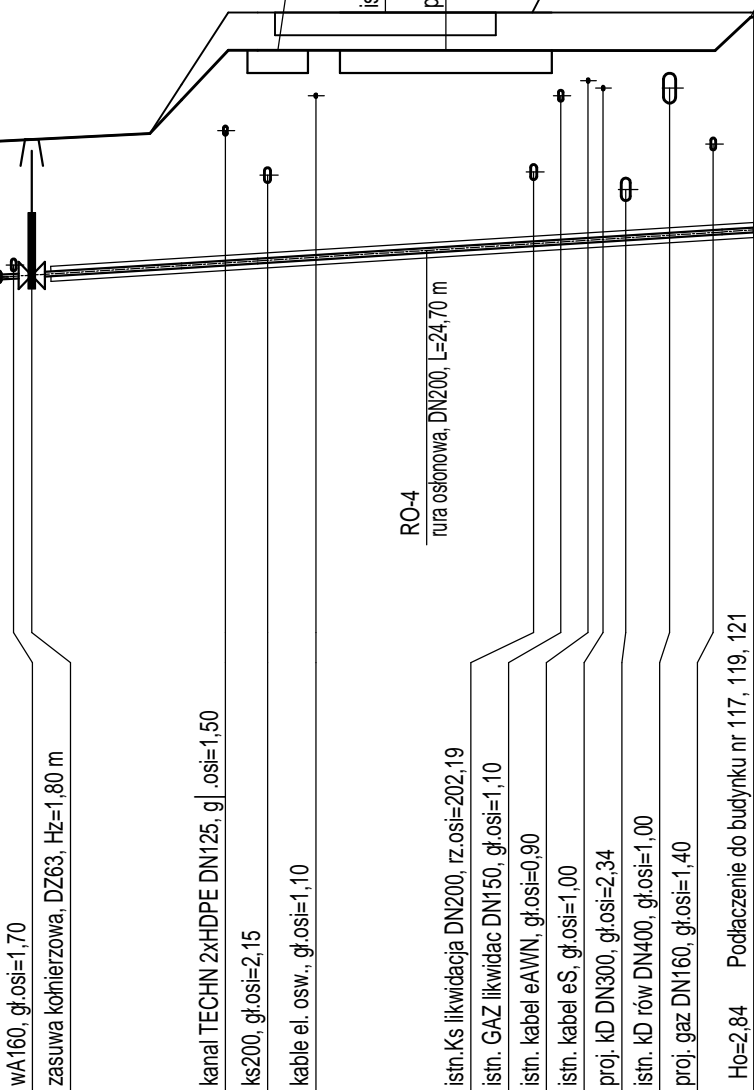
Profil 10



202,60	202,60	202,57
200,80	200,92	202,55
1,82		
0,59	2,31	1,63
	4,53	
L=4,53		i=4,0 %
Rura Ø32 PE100 SDR11, PN16		
0	2,90	4,53
Ob6		w12

trawnik	dr. asfaltowa	trawnik
Przewiert - RO-4		

Profil 11



202,60	204,30	204,30
200,80		201,42
1,83		2,87
	24,98	
L=24,98		i=2,5 %
Rura Ø63 PE100 SDR11, PN16		
0	7,50	8,89
	17,69	18,59
	20,75	22,20
	23,64	24,98
Tr4		Ł6

LEGENDA:

- A - Wykopy pionowe umocnione, mechaniczne i ręczne z częściowym odwozem urobku
- B - Boksy szalunkowe np. typu Kringa lub deskowanie ścian wykopu
- C - Piasek zagęszczany gr. min. 10 cm.
- D - Nad rurą obsypka piaskowa gr. min 30 cm ubijana warstwowo
Wypełnienie wykopu - pospółka zagęszczana warstwowo
- E - Wykopy bez odwodnienia

Długość wszystkich przewodów: 61,3 [m]

Profil 11	25,0	Tr4-Ł6	1:100/250
Profil 10	4,5	Ob6-w12	1:100/250
Profil 9	5,7	Ob5-w10	1:100/250
Profil 8	26,1	Tr3-Ł5	1:100/250
Nazwa	Długość [m]	Węzły	Podziałka

UWAGA:

NA TRASIE WODOCIAGU NIE WYKLUCZA SIĘ ISTNIENIA INNYCH
NIEZINWENTARYZOWANYCH SIECI I OBIEKTÓW PODZIEMNYCH,
O KTÓRYCH BRAK INFORMACJI W ZASOBACH GEODEZYJNYCH
I W UZGODNIENIACH Z WŁAŚCICIELAMI TERENU

projektant: mgr inż. Bartłomiej Michalszek nr upr. MAP/0481/PBS/19		Inwestor: WODOCIĄGI RACIBORSKIE SP. Z O.O. UL. 1 MAJA 8 47-400 RACIBÓRZ	
sprawdzający: mgr inż. Beata Wranik nr upr. SLK/0596/PWOS/04		Temat: BUDOWA SIECI WODOCIĄGOWEJ Z PRZYŁĄCZAMI W UL. RYBNICKIEJ (OD BUDYNKU NR 101 DO BUDYNKU NR 107 ORAZ OD UL. DĘBICZNEJ DO UL. ZAKŁADOWEJ) W RACIBORZU	
Skala 1:100/1:250	Data 07.2020	Branża IS	Stadium PB
Wykonawca: Biuro Projektów profim s.c. 47-400 Racibórz, ul. Środkowa 5		Nr projektu: 1494.B2/09/2019	Nr rys: IS-03.2.2